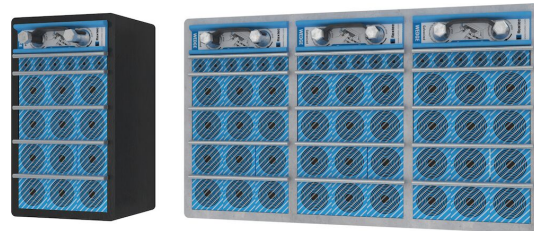




# Przepust Roxtec SK EMC

Przepust do zastosowań EMC z pogłębioną ramą do montażu pod kątem.

Roxtec SK EMC to przepust kablowy i rurowy zapewniający kompatybilność elektromagnetyczną. Rama o zwiększonej głębokości jest dostępna w wersjach z różnych materiałów oraz z jednym lub kombinacją wielu okien. Metalową ramę mocuje się przez spawanie, ustawiając pod kątem w celu poprowadzenia sztywnych kabli nieprzechodzących pod kątem prostym przez pokład lub gródź. Uszczelnienie pozwala na zwiększenie odległości między przestrzenią uszczelnianą a konstrukcją. Można wybrać moduły Roxtec ES z funkcją ekranowania elektromagnetycznego lub moduły PE chroniące przed zaburzeniami przewodzonymi. Moduły można dopasować do kabli i rur o różnych rozmiarach i pozwalają one na zabudowę przestrzeni zapasowej. Użyj patyczka testowego Roxtec EC do wskazywania parametrów elektrycznych instalacji przepustów kablowych Roxtec BG™ lub ES.



- Łatwe do kontrolowania i konserwowania

## Charakterystyka produktu



Ogniodoporne



Wodoszczelne



Gazoszczelne



Ochrona EMI

## Struktura podłoża instalacyjnego



Metal

## Sposób montażu



Spawanie

## Klasy i certyfikaty

### Ogień

- KLASA A zgodnie z kodeksem IMO 2010 FTP
- KLASA H zgodnie z FTP IMO 2010 i krzywą obciążenia ogniowego

### Szczelność

- Gaz: 2,5 bar (katastroficzne)
- Woda: 4 bar (katastroficzne)

### Zgodność

- Ekranowanie elektromagnetyczne
- Wyrównywanie potencjałów

## Wymiary ramy

mm/kg

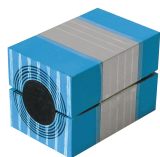
Poniżej przedstawiono tylko kilka przykładowych wariantów ram. Pełna oferta ram i konfiguracji jest dostępna w witrynie [roxtec.com](https://www.roxtec.com).

Tytuł	Okna w ramach	Przestrzeń uszczelniana	Wymiary zewnętrzne WxHxD	Wymiary otworu w x h	Waga	Nr katalogowy
SK 6x1 ALU	1	120 x 180	140.5 x 238 x 100	143(+1/-1) x 240(+1/-1)	1.8	5SK0000004854
SK 6x2 ALU	2	120 x 180	271 x 238 x 100	273(+1/-1) x 240(+1/-1)	2.8	5SK0000010929
SK 6x3 ALU	3	120 x 180	401.5 x 238 x 100	404(+1/-1) x 240(+1/-1)	4	170071
SK 6x1 PRIMED	1	120 x 180	140.5 x 238 x 100	143(+1/-1) x 240(+1/-1)	5.2	5SK0000004397
SK 6x2 PRIMED	2	120 x 180	271 x 238 x 100	273(+1/-1) x 240(+1/-1)	8.3	5SK0000004504
SK 6x3 PRIMED	3	120 x 180	401.5 x 238 x 100	404(+1/-1) x 240(+1/-1)	11	5SK0000004399
SK 6x1 AISI316	1	120 x 180	140.5 x 238 x 100	143(+1/-1) x 240(+1/-1)	5.3	5SK0000007066
SK 6x2 AISI316	2	120 x 180	271 x 238 x 100	273(+1/-1) x 240(+1/-1)	9	5SK0000003590
SK 6x3 AISI316	3	120 x 180	401.5 x 238 x 100	404(+1/-1) x 240(+1/-1)	11.8	5SK0000004198



## Dane elementów uszczelniających

### Elementy uszczelniające



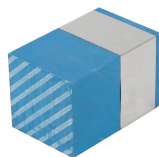
Moduł RM ES z technologią Multidiameter™



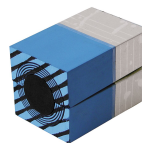
Lubricant



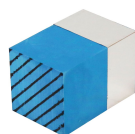
Klin ES i zestaw ES Wedgekit



Pełny moduł kompensujący RM ES



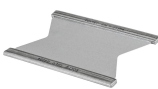
Moduł RM PE z technologią Multidiameter™



Pełny moduł kompensujący RM PE



Klin i zestaw C Wedgekit



Przekładka Roxtec



Zestaw uszczelniający ES

### Akcesoria



Akcesoria ES i BG



Narzędzia mocujące Roxtec



Narzędzia do spawania Roxtec

Szczegółowe informacje można znaleźć na [roxtec.com](https://www.roxtec.com).

The product information provided by Roxtec does not release the purchaser of the Roxtec system, or part thereof, from the obligation to independently determine the suitability of the products for the intended process, installation and/or use.

Roxtec gives no guarantee for the Roxtec system or any part thereof and assumes no liability for any loss or damage whatsoever, whether direct, indirect, consequential, loss of profit or otherwise, occurred or caused by the Roxtec systems or installations containing components not manufactured by an authorized manufacturer and/or occurred or caused by the use of the Roxtec system in a manner or for an application other than for which the Roxtec system was designed or intended.

Roxtec expressly excludes any implied warranties of merchantability and fitness for a particular purpose and all other express or implied representations and warranties provided by statute or common law. User determines suitability of the Roxtec system for intended use and assumes all risk and liability in connection therewith. In no event shall Roxtec be liable for indirect, consequential, punitive, special, exemplary or incidental damages or losses.

The Roxtec products are offered and sold in accordance with the conditions of the Roxtec General Terms of Sales. The latest version of the Roxtec General Terms of Sales can be downloaded from <https://www.roxtec.com/en/about-us/about-roxtec/general-terms-of-sales/>

We reserve the right to make changes to the product and technical information without further notice. Any errors in print or entry are no claims for indemnity. The content of this publication is the property of Roxtec International AB and is protected by copyright.

This document was generated on: 2024-04-26